

Interruttore Dimmer Infrarosso - 12/24/36Vdc - 8A



Articolo

EAN Code

JO-CONTR-008



8 017443 600157

Confezione: Scatola da 1pz., Imballo: Scatola da 5 scatole
 Prezzo per: unità
 Multiplo di vendita: 1pz.

Caratteristiche

Interruttore dimmerabile con sensore infrarosso IR attraverso il quale è possibile controllare l'accensione automatica e la regolazione di intensità di nastri led, lampade e faretto funzionanti a tensione costante (12, 24 oppure 36Vdc).

Funzionamento:

- E' possibile controllare l'accensione on-off semplicemente passando una mano davanti al sensore stesso.
- E' possibile regolare l'intensità luminosa in modo graduale tenendo una mano in prossimità del sensore per qualche secondo fino al raggiungimento della luminosità desiderata.

Tenendo la mano in prossimità del sensore la luminosità continuerà a variare l'intensità ciclicamente con una durata di 18-20 secondi. Togliendo la mano la regolazione si arresta. Il controller mantiene la memoria dell'intensità selezionata anche dopo lo spegnimento dell'alimentazione.

Sensore

Distanza di lavoro: 6cm circa
 Angolo di lavoro: 15°
 Sensibilità: non modificabile

Caratteristiche Generali

Marca: JOlight
 Funzione: Controller
 Adatto per: Monocolore
 Metodo di controllo: Sensore IR

Caratteristiche Elettriche

Tipo regolazione: Tensione costante (CV)
 Tensione d'ingresso: 12/24/36V
 Tensione d'uscita: come ingresso
 Tipo di uscita: morsetti
 Corrente/Ch: 8A
 n. canali: 1
 Potenza nominale (12V): 96W
 Potenza nominale (24V): 192W

Caratteristiche Meccaniche

Lunghezza: 82mm
 Larghezza: 33mm
 Altezza: 20mm
 Grado di protezione: IP20
 Materiale corpo: Plastica
 Colore corpo: Bianco

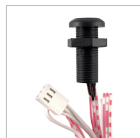
Caratteristiche Termiche

Temp. di funzionamento: -10 / 40°C

Note

- Il sensore NON è in grado di lavorare attraverso una superficie in vetro, plastica o plexiglass.
- Non allungare o modificare il cavo del sensore. Ogni modifica al cablaggio del sensore invalida la garanzia.
- L'alimentatore dovrà essere scelto in funzione del tipo di carico led utilizzato per tensione e corrente.
- Utilizzare un alimentatore con potenza nominale maggiore rispetto al carico led da alimentare (almeno 30%).

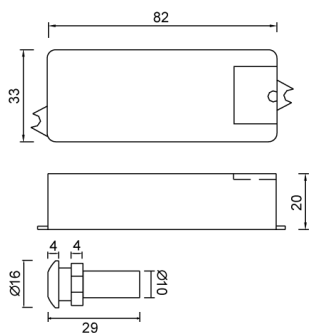
Accessori inclusi



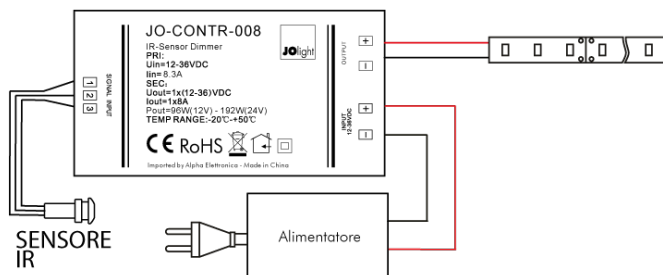
Sensore infrarosso IR - Lunghezza cavetto 1m



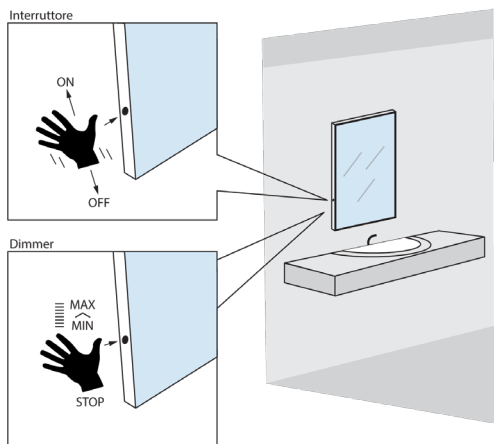
Dimensioni



Collegamenti



Montaggio



Articoli correlati



JO-CONTR-030/1
 Amplificatore per dimmer monocolore - 12/24/36Vdc - 8A
 pag. 580



JO-CONTR-030/2
 Amplificatore per dimmer monocolore - 12/24Vdc - 25A
 pag. 581